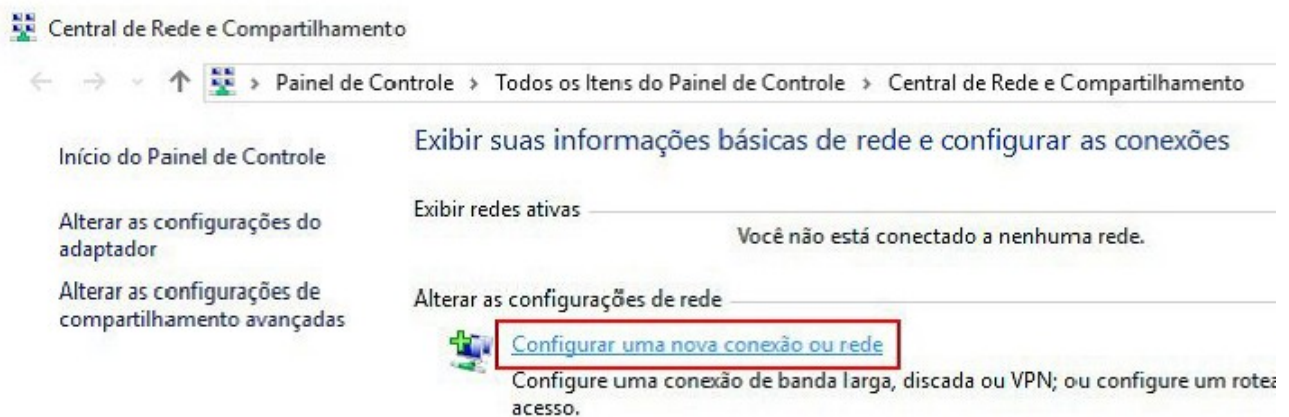


TUTORIAL ACESSO EDUROAM - WINDOWS 10

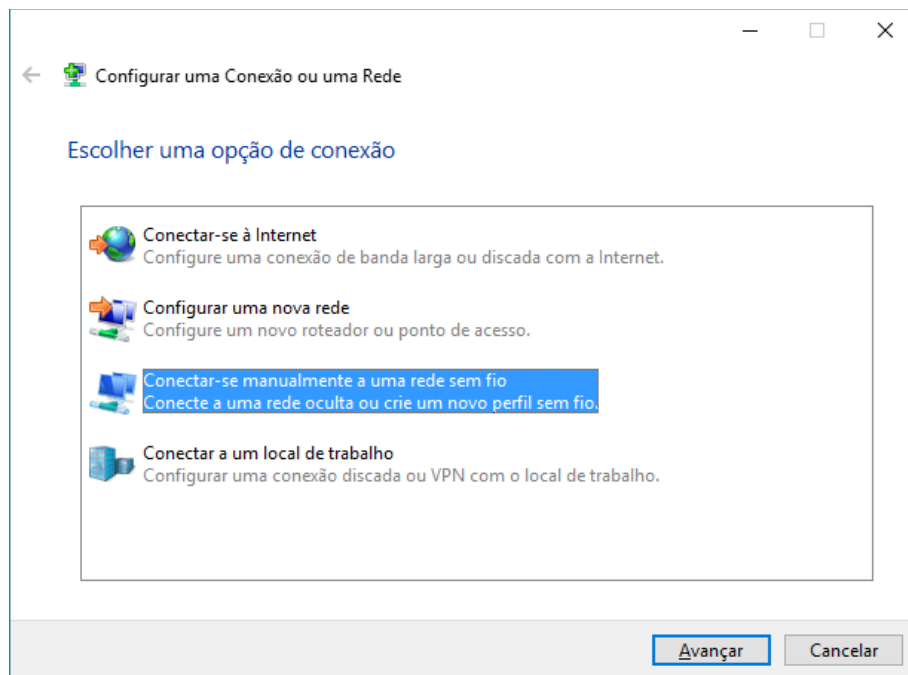
1. Com o botão direito do mouse, clique sobre o ícone de WIFI e selecione a opção *Abrir a Central de Rede e Compartilhamento*



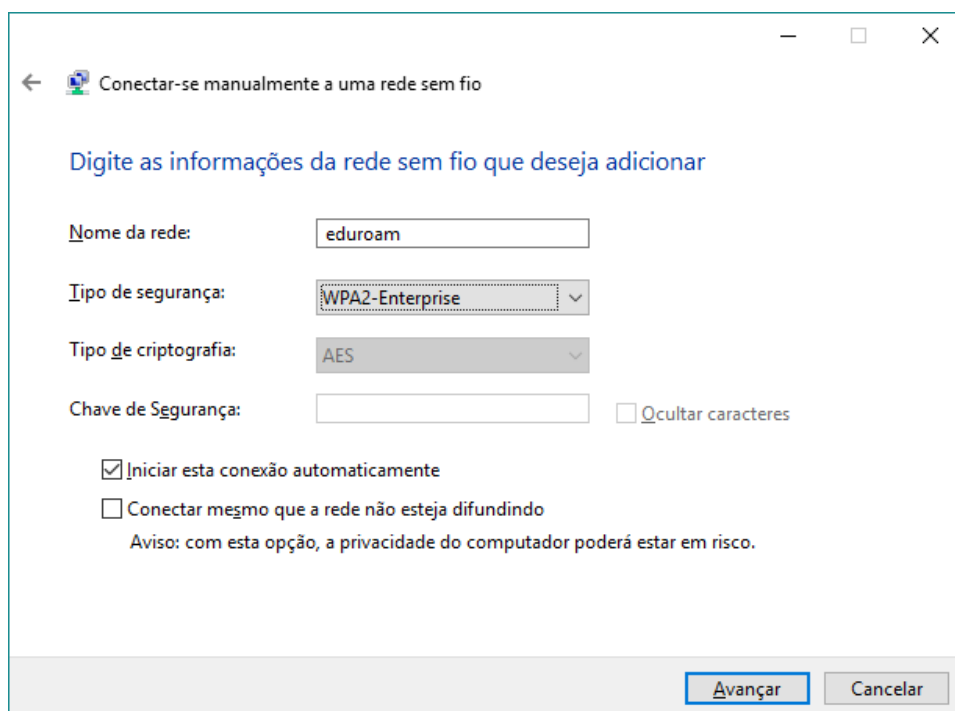
2. Selecione a opção *Configurar uma nova conexão ou rede*



3. Na janela que se abrirá selecione a opção *Conectar-se manualmente a uma rede sem fio* e logo em seguida clique em **Avançar**, como mostra a figura abaixo.

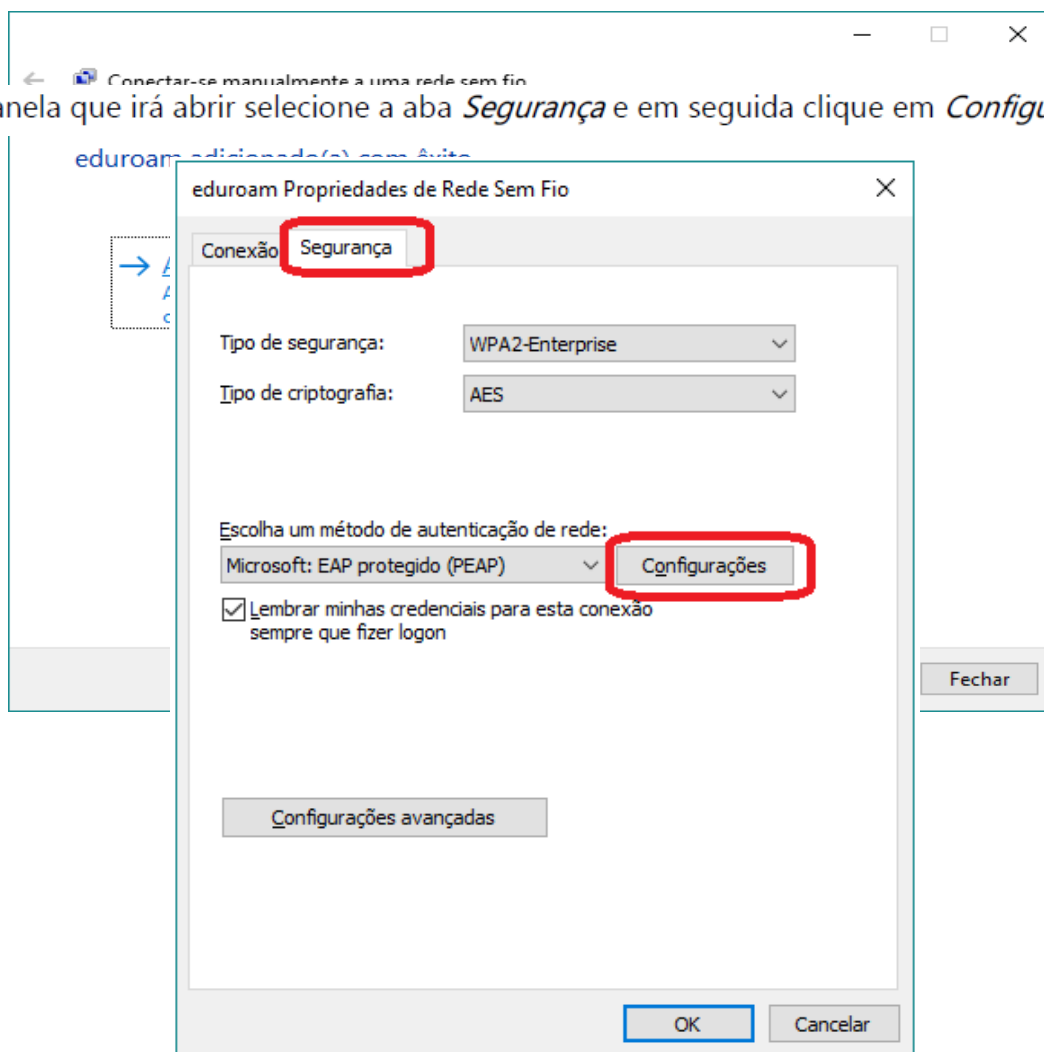


4. Na próxima tela, insira **“eduroam”** em *Nome da rede* e selecione a opção **WPA2 -Enterprise** em *Tipo de segurança*, conforme mostra a figura. Feito isso clique em **Avançar**.



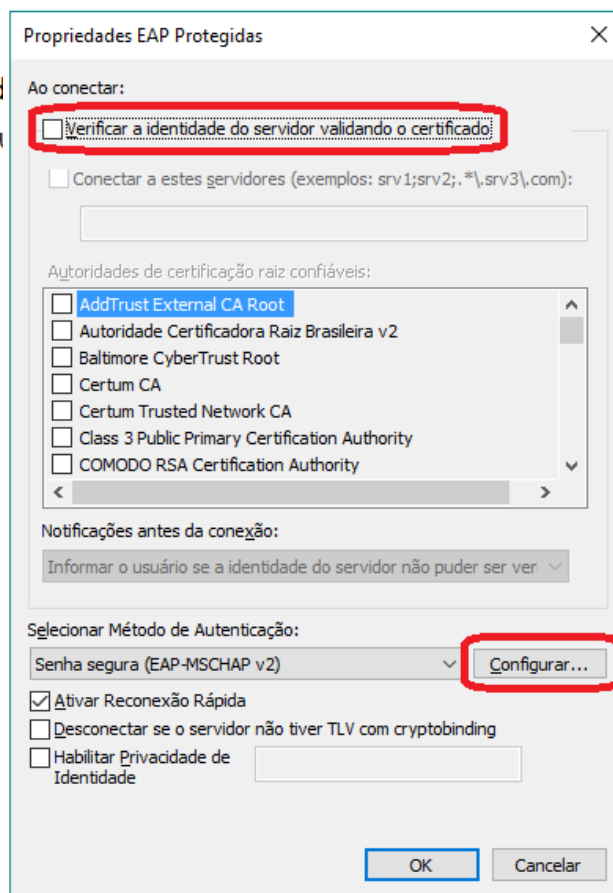
5. Na próxima janela selecione a opção *Alterar configurações de conexão*.

6. Na janela que irá abrir selecione a aba *Segurança* e em seguida clique em *Configurações*.

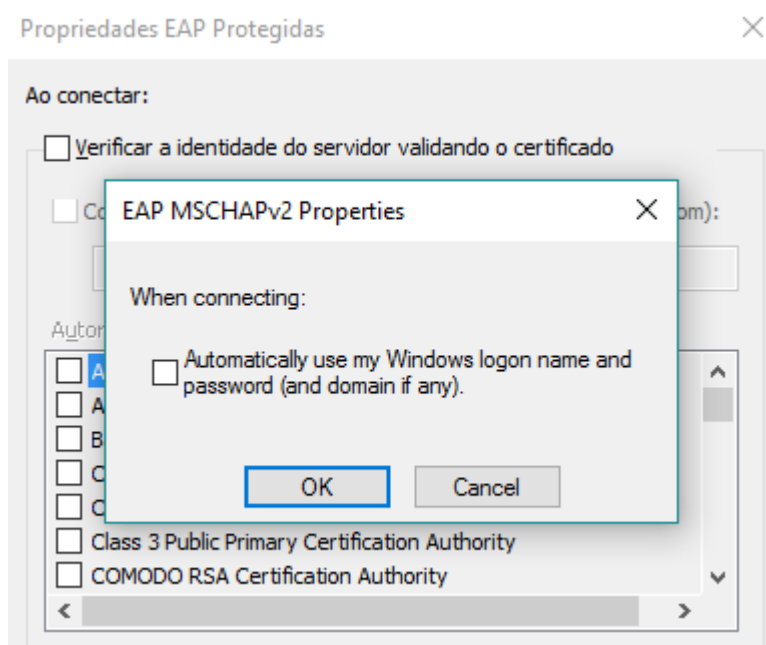


7. Na janela que abrirá, desmarque a opção *Verificar a identidade do servidor validando o certificado* e em seguida clique

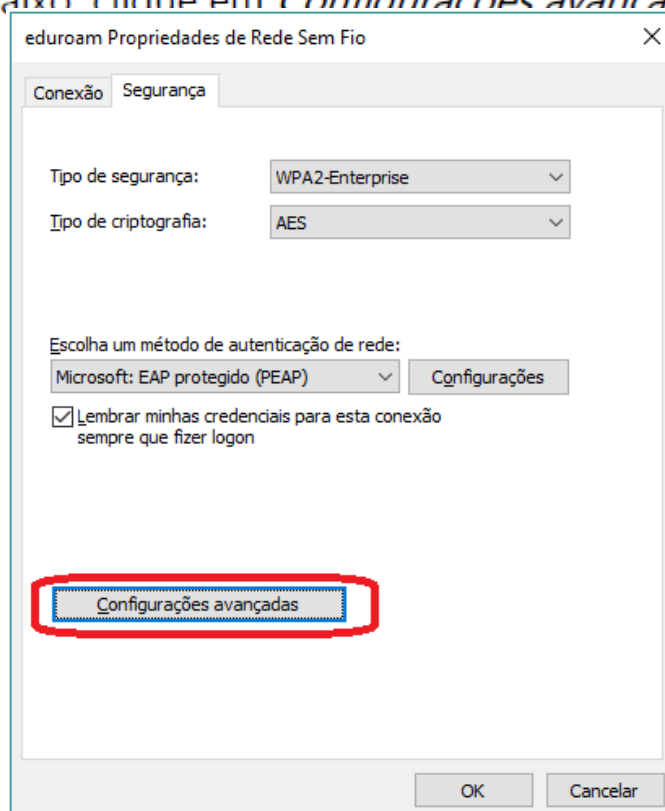
em *Configurar...* para o servidor validando o certi-



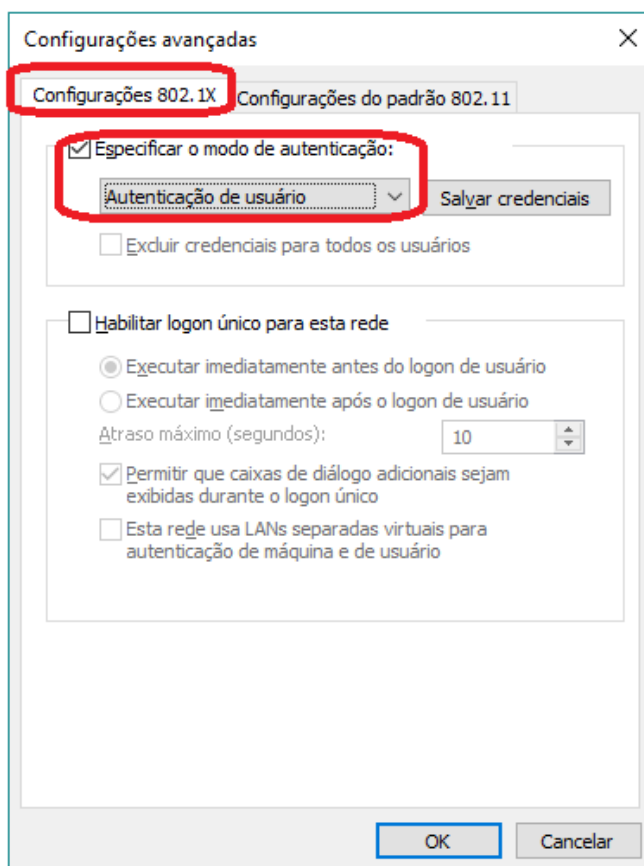
8. Após, uma pequena janela ao lado se abrirá, **desmarque** a opção *Usar automaticamente meu nome e senha de logon do Windows (e o domínio, se houver)* e clique em OK em ambas as janelas.



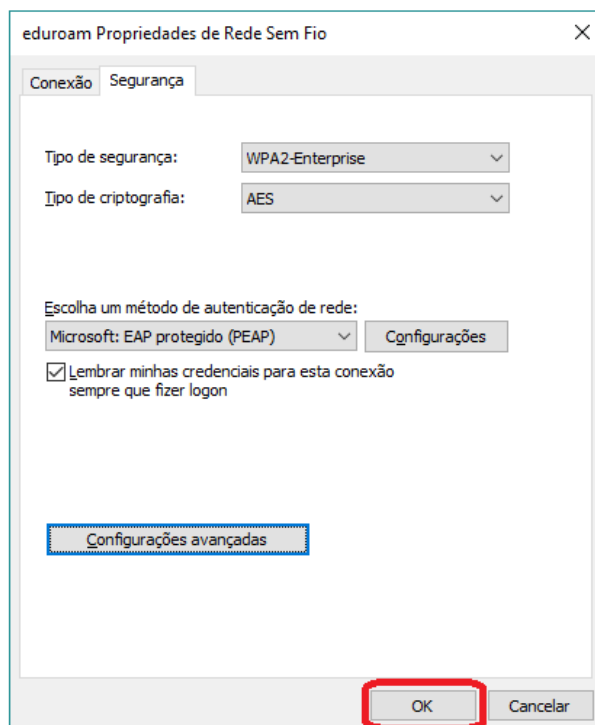
9. Na janela abaixo, clique em *Configurações avançadas*.



10. Após o passo anterior, você irá visualizar a janela abaixo. Selecione *Especificar o modo de autenticação* em seguida escolha a opção *Autenticação de usuário*. Clique em OK.



11. Em seguida, clique em OK.



12. Clique em *Fechar* como mostra a janela abaixo.

13. Clique sobre o ícone de WIFI, selecione a rede "eduroam" e clique em conectar. Insira o seu usuário e senha do CorreioUFPR, como o exemplo: usuario@ufpr.br. Clique em OK para concluir a conexão.

